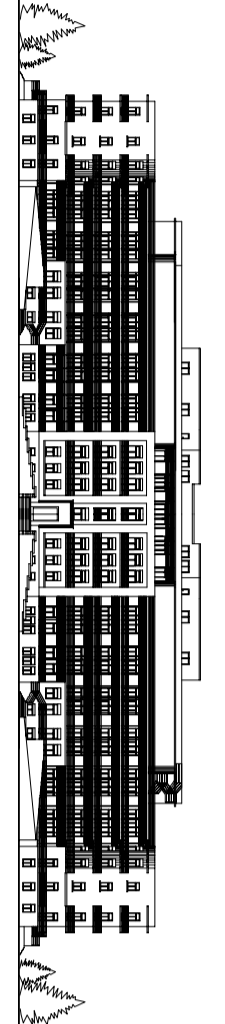


TIMBRE E VISTI: COMMITTENTE:

**ISTITUTO ONCOLOGICO
"GIOVANNI PAOLO II"**
ISTITUTO DI RICOVERO E CURA A CARATTERE SCIENTIFICO



INTERVENTO:

Lavori di realizzazione di una biomedica sostituzionale presso la sede dell'I.R.C.C.S. Oncologico di Bari "Giovanni Paolo II".

RESPONSABILE UNICO DEL PROCEDIMENTO:

Ing. Giancarlo Salvo
Dott. Andrea Sestini
Dott. Antonio Paolo II

DIRETTORE SCIENTIFICO:

Dott. Angelo Sestini
coordinatore Lavori "Giovanni Paolo II"

PROGETTAZIONE:

R.T.2. (Raggruppamento temporaneo di professionisti)

Ing. Daniele Caccogna (Capogruppo mandataro)

Ing. Paolo Caccogna (mandatario)

Ing. Paolo Caccogna (mandatario)

Ing. Paolo Caccogna (mandatario)

Ing. Paolo Caccogna (mandatario)

Ing. Paolo Caccogna (mandatario)

Ing. Paolo Caccogna (mandatario)

Ing. Paolo Caccogna (mandatario)

Ing. Paolo Caccogna (mandatario)

Ing. Paolo Caccogna (mandatario)

Ing. Paolo Caccogna (mandatario)

Ing. Paolo Caccogna (mandatario)

Ing. Paolo Caccogna (mandatario)

Ing. Paolo Caccogna (mandatario)

Ing. Paolo Caccogna (mandatario)

Ing. Paolo Caccogna (mandatario)

Ing. Paolo Caccogna (mandatario)

Ing. Paolo Caccogna (mandatario)

Ing. Paolo Caccogna (mandatario)

Ing. Paolo Caccogna (mandatario)

Ing. Paolo Caccogna (mandatario)

Ing. Paolo Caccogna (mandatario)

Ing. Paolo Caccogna (mandatario)

Ing. Paolo Caccogna (mandatario)

Ing. Paolo Caccogna (mandatario)

Ing. Paolo Caccogna (mandatario)

Ing. Paolo Caccogna (mandatario)

Ing. Paolo Caccogna (mandatario)

Ing. Paolo Caccogna (mandatario)

Ing. Paolo Caccogna (mandatario)

Ing. Paolo Caccogna (mandatario)

Ing. Paolo Caccogna (mandatario)

Ing. Paolo Caccogna (mandatario)

Ing. Paolo Caccogna (mandatario)

Ing. Paolo Caccogna (mandatario)

Ing. Paolo Caccogna (mandatario)

Ing. Paolo Caccogna (mandatario)

Ing. Paolo Caccogna (mandatario)

Ing. Paolo Caccogna (mandatario)

Ing. Paolo Caccogna (mandatario)

Ing. Paolo Caccogna (mandatario)

Ing. Paolo Caccogna (mandatario)

Ing. Paolo Caccogna (mandatario)

Ing. Paolo Caccogna (mandatario)

Ing. Paolo Caccogna (mandatario)

Ing. Paolo Caccogna (mandatario)

Ing. Paolo Caccogna (mandatario)

Ing. Paolo Caccogna (mandatario)

Ing. Paolo Caccogna (mandatario)

Ing. Paolo Caccogna (mandatario)

Ing. Paolo Caccogna (mandatario)

Ing. Paolo Caccogna (mandatario)

Ing. Paolo Caccogna (mandatario)

Ing. Paolo Caccogna (mandatario)

Ing. Paolo Caccogna (mandatario)

Ing. Paolo Caccogna (mandatario)

Ing. Paolo Caccogna (mandatario)

Ing. Paolo Caccogna (mandatario)

Ing. Paolo Caccogna (mandatario)

Ing. Paolo Caccogna (mandatario)

Ing. Paolo Caccogna (mandatario)

Ing. Paolo Caccogna (mandatario)

Ing. Paolo Caccogna (mandatario)

Ing. Paolo Caccogna (mandatario)

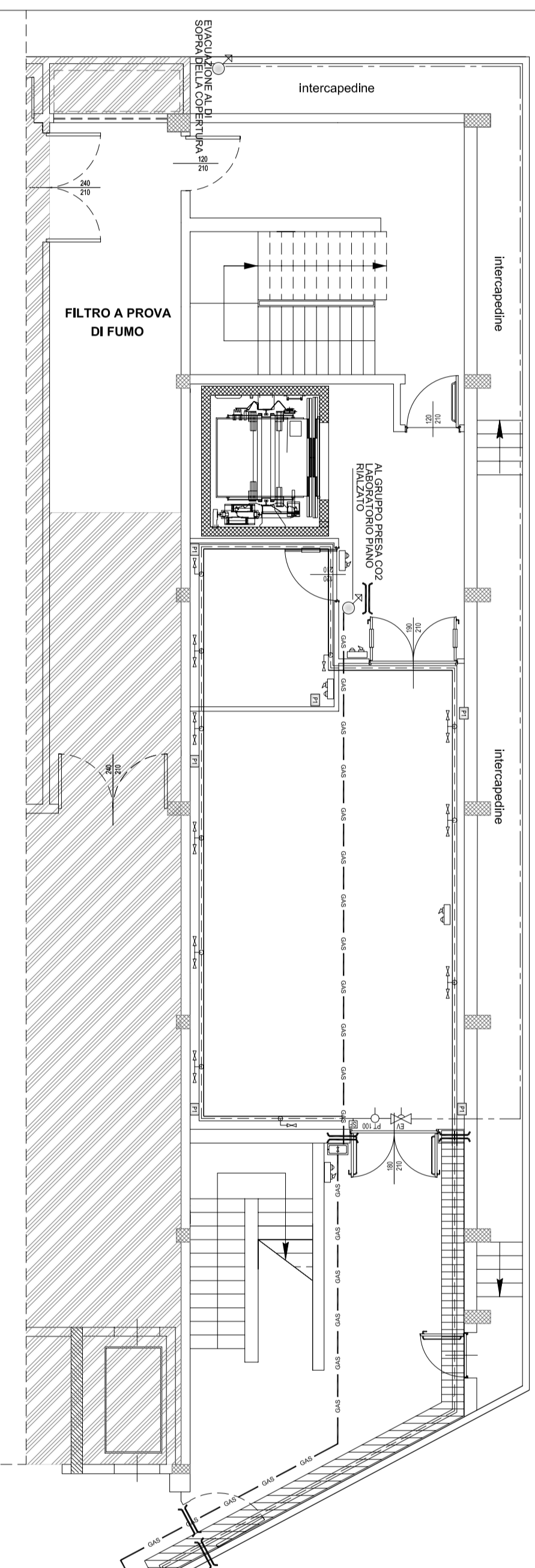
Ing. Paolo Caccogna (mandatario)

Ing. Paolo Caccogna (mandatario)

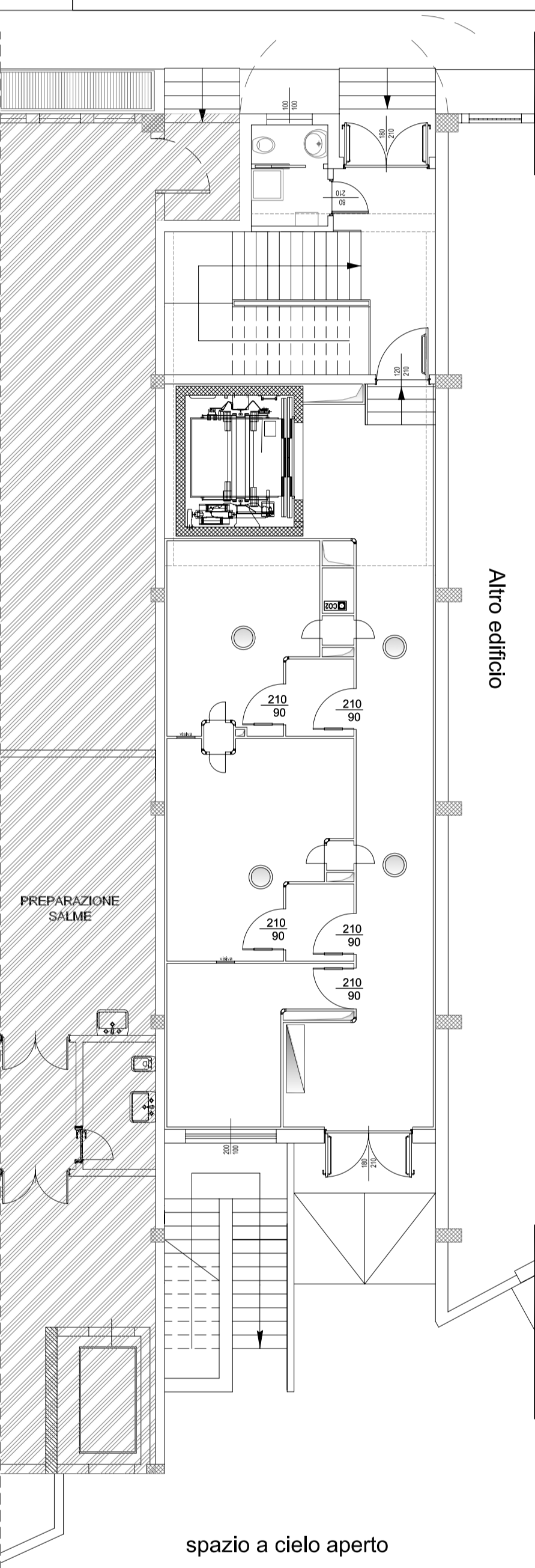
ACCOMPAGNAMENTI	INIZIO	FINIS	SCALE	SCALE
<input type="checkbox"/> architettura	<input type="checkbox"/> preliminare	Maggi 2011	1:100 - 1:200 - 1:500	IG
<input type="checkbox"/> strutture	<input type="checkbox"/> definitivo			01
<input type="checkbox"/> impianti	<input type="checkbox"/> esecutivo			

LEGENDA
P1 SENSORE BASSO TENGRE OSSIGENO
AVVISATORE OTTICOLUMINOSO
CASSETTA D'INTERGETTAZIONE CO2
GRUPPO PRESA PER ANIDRIDE CARBONICA CON RIDUTTORE E STADIO INTEGRATO
TERMINATORE DI LINEA (EV+PT100) EV = ELETTROVALVOLA CROGENICA N.C. PT100 = SENSORE DI TEMPERATURA SF = SEPARATORE DI FASE
COMPARTIMENTAZIONE REI 120
LINEA AZOTO DN25 SOTTOVUOTO
SCARICO IN ATMOSFERA TUBAZIONE IN ACCIAIO INOX Ø 22
TUBAZIONE ANIDRIDE CARBONICA IN ACCIAIO INOX 12 MM
BARRIERA TAGLIAFIAMMA

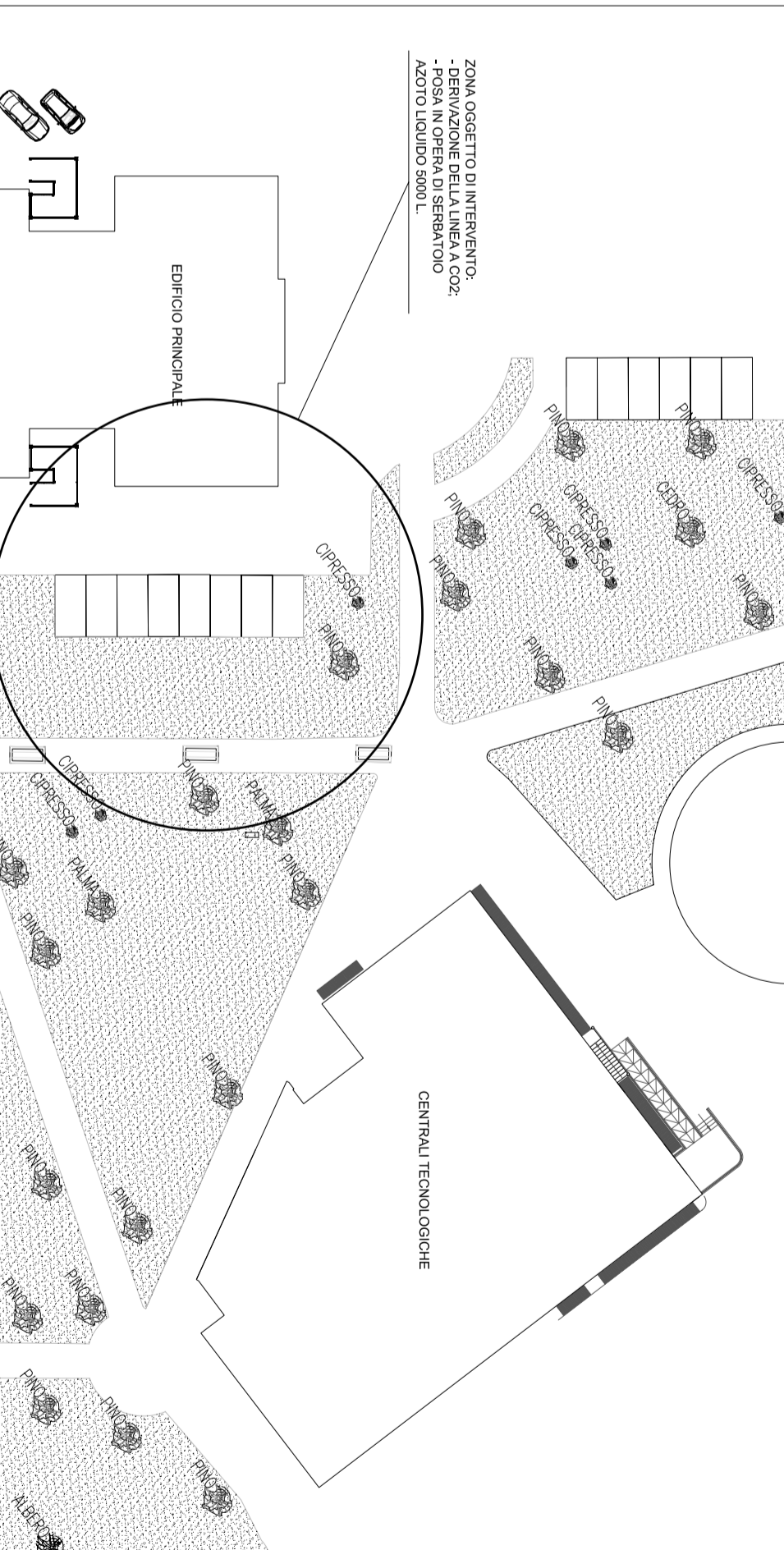
PLANIMETRIA PIANO INTERATO
SCALA 1:500



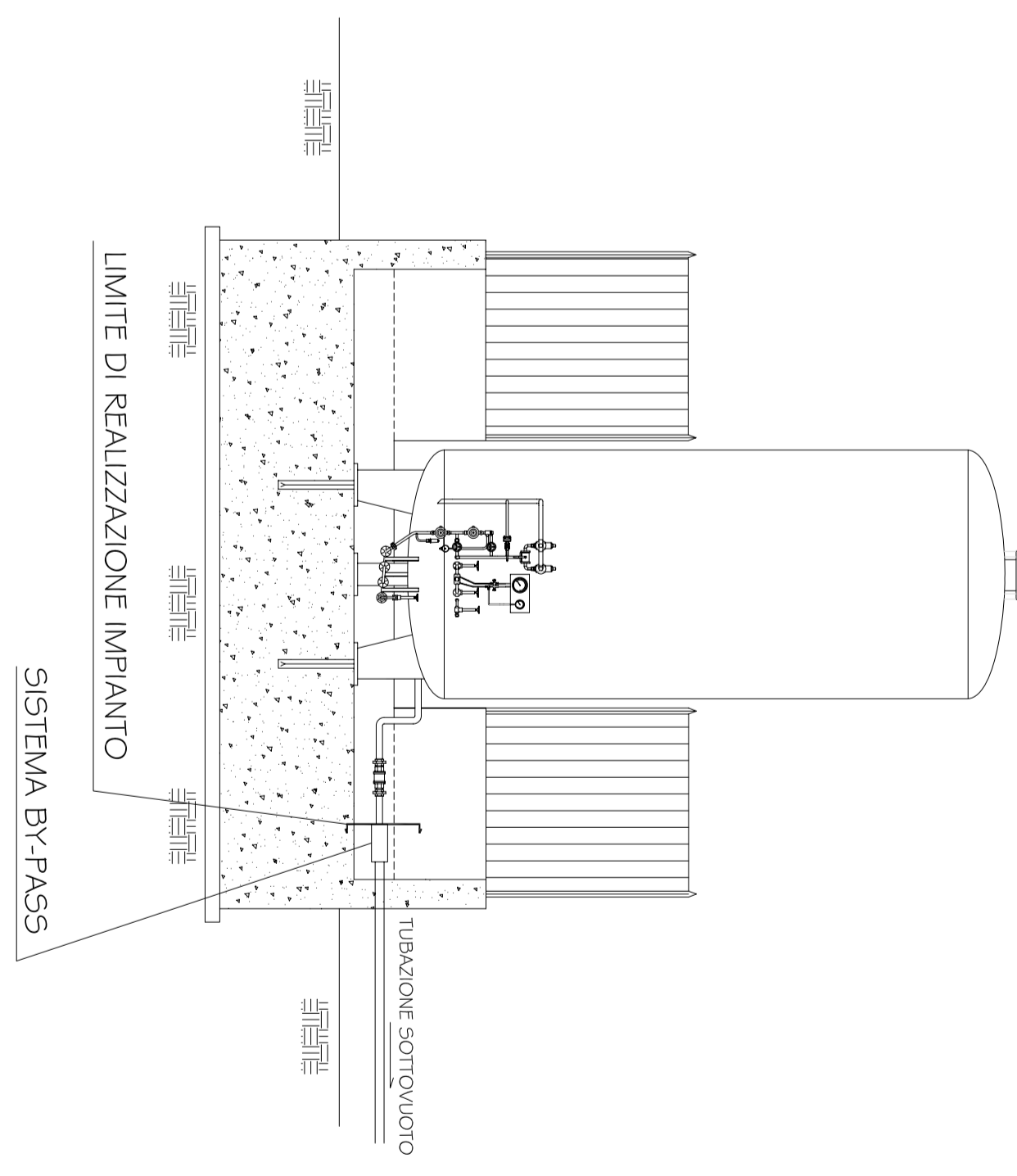
PLANIMETRIA PIANO RALZATO
SCALA 1:500



STRALCIO PLANIMETRIA GENERALE - ZONA OGGETTO DI INTERVENTO AREA ESTERNA
SCALA 1:500



PARTICOLARE SERBATOIO
SCALA 1:500



STRALCIO PLANIMETRIA GENERALE

